



教育旅行のご案内

両国ビューホテル



両国国技館



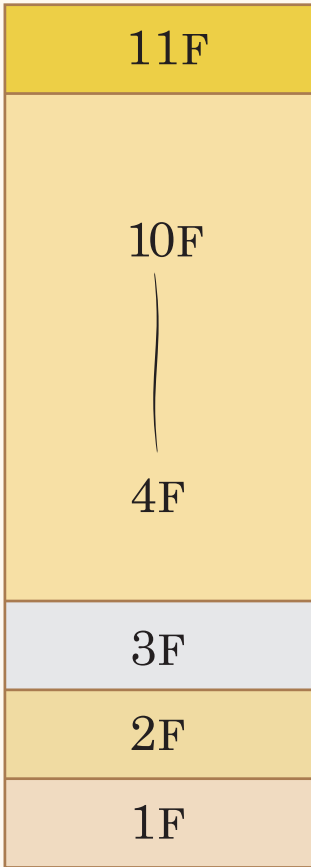
江戸東京博物館



すみだ北斎美術館

客室のご案内

◆ 全館断面図



スカイバンケット
モダンジャパニーズルーム

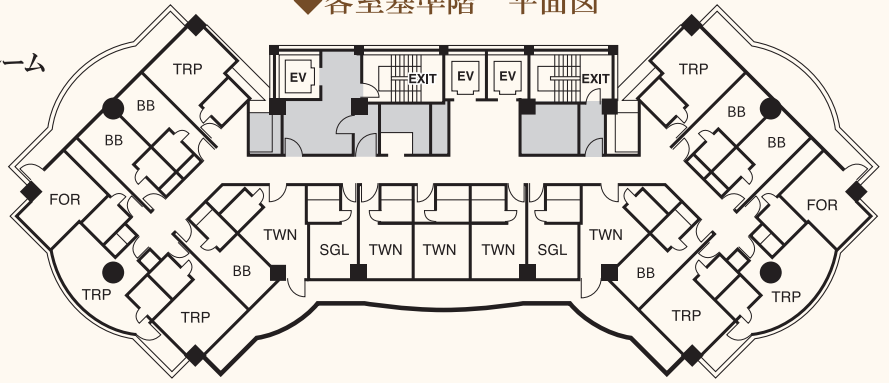
一般客室

宴会場

朝食レストラン
「大銀杏」

フロント・ロビー

◆ 客室基準階 平面図



◆ 客室 4FL～10FL

ルームタイプ	面積 (㎡)	室数	定員
シングル (セミダブル) ルーム	15 ㎡	38	2
ツインルーム	15 ㎡～24 ㎡	35	2
バンクベッドルーム (2段ベッド)	15 ㎡	18	2
トリプルルーム	21 ㎡	42	3
フォースルーム	25 ㎡	14	4
モダンジャパニーズ	41 ㎡～68 ㎡	3	5～6
		150	366

◆ 客室の一例



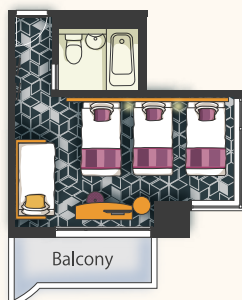
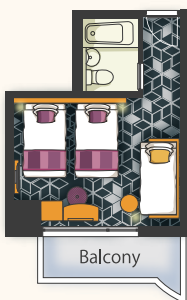
トリプルルーム



バンクベッドルーム 2名様ご利用時

☆ トリプル例 (定員3名)

☆ フォース例 (定員4名)



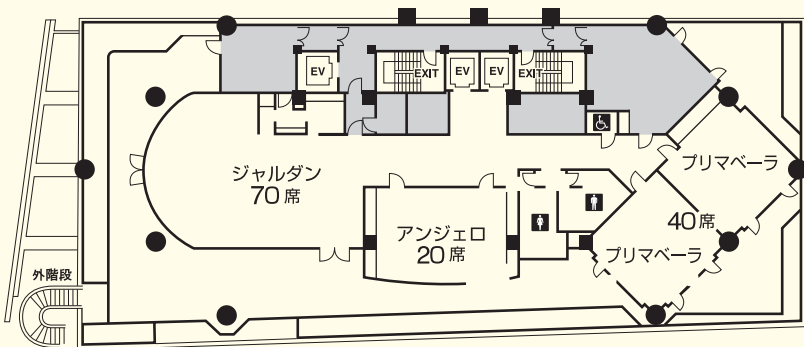
修学旅行の場合

- ルームタイプは3～4名定員にて一任となります
- 朝食buffet
- 男女同フロア
- フロア貸切不可
- 同宿校あり (階層は別)
- ALL 禁煙
- 全室ベランダあり (施錠不可)
- 1月・5月・9月の大相撲期間中は制限される事柄があります



3F ジャルダン

宴会場 3F 平面図

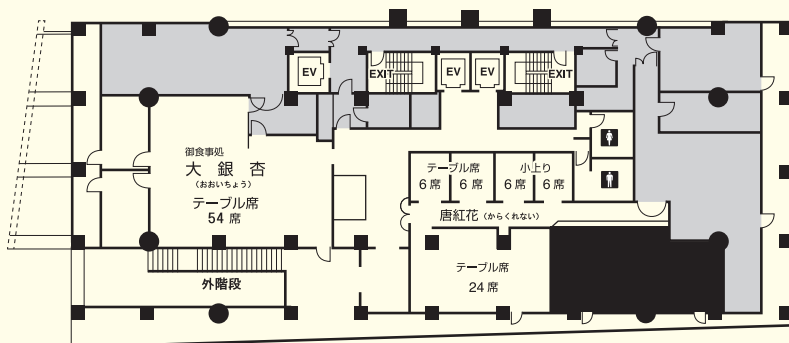


◇ジャルダン 112㎡ ◇アンジェロ 52㎡ ◇プリマベラ 各 45㎡ ◆全体 92㎡



3F プリマベラ

レストラン 2F 平面図



2F 大銀杏

周辺観光のご案内



両国国技館・相撲博物館 (徒歩1分)

大相撲の殿堂。年6回の本場所の内3回(1・5・9月)が開催されます。
館内には「相撲博物館」も併設されており、錦絵や番付、化粧廻しなど相撲に関する資料を展示しています。



江戸東京博物館 (徒歩3分)

「江戸」から「東京」400年の歴史と文化を展示紹介している博物館です。
実際に渡ることができる日本橋の復元をはじめ、江戸・明治・昭和の復元模型が展示されその時代を体験できます。



すみだ北斎美術館 (徒歩10分)

稀代の浮世絵師「葛飾北斎」は、現在の墨田区亀沢付近で生まれ、90年の生涯のほとんどをこの地で過ごしました。
国内外の北斎コレクターから、数多くの作品を収集しています。建物は世界的建築家、妹嶋和世が設計。



東京スカイツリー® (車10分)

自立式電波塔として世界一の高さ(634m)を誇るタワー。展望デッキ、展望回廊からなる2つの展望台からは、眼下に広がる関東一の眺望をお楽しみいただけます。



浅草 (車10分)

いつの時代も変わらぬ東京の人気観光スポットのひとつ。浅草のランドマーク雷門、浅草ならではの商店が立ち並び、仲見世、さらに調理器具専門のかっぱ橋道具街もあります。



東京水辺ライン (徒歩2分)

東京水辺ラインの水上バスは、両国リバーセンターを出航し、浅草、ウォーターズ竹芝、お台場方面へ運航。
東京スカイツリー®をはじめ、港湾部ではレインボーブリッジ、東京タワー等上部デッキよりオープンエアで360°パノラマのダイナミックな景色が楽しめます。

教育旅行のお受け入れ対応について

客室のご案内	エレベータ	13名定員 2基 (その他、荷物用1基あり。お客様は利用できません)
	室内テレビ	一般放送・BS放送無料
	室内冷蔵庫	有り。中身は入っておりません。
	客室浴室	利用時は必ず浴室ドアを閉めてご利用ください。扉を開けたままご利用になりますと、煙感知器が作動し館内の非常ベルが鳴りますのでご注意ください。尚、大浴場はございません。
	室内トイレ	浴室内にございます。
	客室設備	バスタオル・フェイスタオル・歯ブラシセット・ハンドソープ ボディ&フェイスソープ・シャンプー・コンディショナー・カミソリ・ヘアブランド ドライヤー・スリッパ ※カミソリは撤去可能です。
	客室ドア	オートロック式となっております。お部屋の鍵はカード式です。各部屋につき1枚です。客室から出る際は必ずお部屋の鍵をお持ちください。お部屋の鍵を部屋に閉じ込めた場合はフロント係がドアを開けます。尚、管理システム上マスターキーの貸出はできません。外出、チェックアウトの際は必ずお部屋の鍵をご返却ください。
	窓の開閉	可能 ※ホテル使用に際してをご参考ください。
	モーニングコール	各部屋の目覚まし時計をご利用ください。(モーニングコールはフロントでも設定可能です。)
	朝食	バイキングスタイル。 レストランまたは宴会場にて。ホテル一任となります。

館内設備のご案内	自動販売機	5階・9階に設置。ジュース・コーヒー・ミネラルウォーター・お茶。(尚、電源を切ることはできません)
	携帯充電器	フロントに貸出あり。数に限りあり。
	公衆電話	なし。
	客室外トイレ	1階・2階・3階に男性用・女性用ともございます。
	消火設備	各階廊下に消火器2本と屋内消火線設備がございます。
	非常階段	各階エレベータの両脇に非常口がございます。

非常口の説明	ご到着時にご案内いたします。
貴重品の保管方法	フロントではお預かりをいたしません。客室内の金庫をご利用ください。

所轄官庁等

- 本所警察署**
〒130-0003 東京都墨田区横川4-8-9 TEL. 03-5637-0110
- 本所消防署**
〒131-0003 東京都墨田区横川4-6-6 TEL. 03-3622-0119
- 墨田区保健所**
〒130-8640 東京都墨田区吾妻橋1-23-20 TEL. 03-5608-1111
- 同愛記念病院**
〒130-8587 東京都墨田区横綱2-1-11 TEL. 0570-200-678

ホテルのご利用に際して

- スリッパでの廊下・ロビーへの歩行はご遠慮ください。
 - ご入浴の際、シャワーカーテンはバスタブ内側へ入れてご利用ください。
 - 一般のお客様もご宿泊しておりますので、不必要なフロアへの出入りはお遠慮ください。
 - ご出発の際、不必要なものはすべてゴミ箱へお入れください。
- ※ バルコニーへ繋がる窓については、避難経路のため締切はできません。



優良防火対象物認定証
FIRE SAFETY BUILDING CERTIFICATE

両国ビューホテルは「優良防火対象物」の認定を取得しております。

『優良防火対象物認定表示制度』とは、防火対象物におけるすべての管理権限者からの申請に基づき、消防署が審査・検査した結果、認定基準に適合している場合には優良な防火対象物として認定され、優良防火対象物認定証(優マーク)の使用を認める制度です。

EXCELLENT
東京消防庁 消防署長
TOKYO FIRE DEPARTMENT



両国ビューホテル

〒130-0026 東京都墨田区両国 2-19-1
 TEL. 0570-003-026 FAX. 03-3631-8112
<https://www.viewhotels.co.jp/ryogoku>

◆ ご宿泊のご予約・お問い合わせ
 【ビューホテルズ予約センター】

TEL. 0570-003-026 FAX. 03-5828-9466

アクセス

- ・ JR 総武線「両国駅」西口より徒歩 30 秒
- ・ 都営地下鉄大江戸線「両国駅」A4出口より徒歩7分
- ・ 東京シティエアーターミナルより車で 10 分
- ・ 首都高7号小松川線「錦糸町 IC」より車で5分